

# think&do

The magazine of Pini Swiss 12/2017 1

## Brenner World Record

Grösste Tagesleistung  
im TBM-Tunnelvortrieb

Avanzamento giornaliero  
da record nello scavo con la TBM

Konrad Bergmeister (Vorstand BBT-SE)  
Adrian Fontana (Chef Bauleiter ÖBA Pini & Partner)



 **PINI**  
SWISS

## Unser Mann in Zürich

Seit Anfang 2017 leitet Philippe Lobstein die Niederlassung in Zürich. An seiner Seite ein junges engagiertes Team von 25 Mitarbeitern in den Geschäftsfeldern Infrastruktur, Tragwerksplanung, Tunnelbau und Systemtechnik. Der gebürtige Strassburger erzählt uns, was ihn antreibt und worin er die Herausforderungen der Zukunft sieht.

### Herr Lobstein, was motiviert Sie?

Ein engagiertes und dynamisches Management-Team hat in diesem Jahr die Leitung in Zürich übernommen, ein Team mit einem guten Mix aus Frauen, Männern, Alter und Erfahrung. Die Pini Swiss pflegt die einzigartige Tradition der Ingenieurschule, sowie den Austausch innerhalb der Gruppe. Ich freue mich, meine Erfahrung und mein Know-how in einem interdisziplinären, positiven Umfeld weitergeben zu können.

### Wie machen Sie das konkret?

Ich verlange immer ein Mehr von unseren Mitarbeitenden. Der Weg des Erfolgs geht über die Leistung, und die Exzellenz in unserem Handwerk wird uns zur Performance führen, davon bin ich überzeugt. Dabei stehen immer unsere Kunden im Fokus unserer Tätigkeiten. Wir bieten ein breites Spektrum von Dienstleistungen im lokalen wie auch internationalen Umfeld an und wir überzeugen nicht nur durch fachliches Können, auch unsere Arbeitsprozesse werden im Zuge der Re-Zertifizierung wesentlich optimiert. Im Mittelpunkt stehen klare Vorgaben und Richtlinien, ein Mehrwert für unsere Auftraggeber.

### Was macht Sie fit für die Zukunft?

Innovationsmanagement wird eingesetzt um neue Märkte und Gebiete zu erobern. Ein Ergebnis daraus ist das neue Geschäftsfeld „Systemtechnik“. Unser Business ist stetig im Wandel und die Situation auf dem Markt hoch kompetitiv – die Pini Swiss ist darauf vorbereitet. Wir planen die Zukunft nachhaltig und effizient, auch unsere eigene.

## Notre responsable à Zurich

Philippe Lobstein a pris la direction de la filiale de Zurich début 2017. À ses côtés œuvre une jeune équipe engagée de 25 collaboratrices et collaborateurs dans les domaines de l'Infrastructure, du Bâtiment, des Ouvrages Souterrains et de l'Énergie. Ce Strasbourgeois d'origine nous parle de ses motivations et des défis qui l'attendent à l'avenir.

### Monsieur Lobstein, qu'est-ce qui vous motive?

Cette année, une équipe de management engagée et dynamique a repris la direction de Zurich: c'est un bon mix de femmes et d'hommes de tous âges et cumulant de multiples expériences. La Pini Swiss reste traditionnellement attachée à la formation initiée par les écoles d'ingénieurs ainsi qu'aux échanges de compétences au sein du groupe. Je me réjouis de pouvoir transmettre mon expérience et mon savoir-faire dans un environnement interdisciplinaire stimulant.

### Comment faites-vous concrètement?

J'exige beaucoup de mon équipe. Je suis convaincu que la voie du succès et de la performance passe par la maîtrise de nos prestations et la capacité de faire preuve d'excellence dans notre métier. Nos clients sont au cœur de toutes nos activités, nous leur proposons une large gamme de services au niveau local et international, ce ne sont pas seulement nos compétences professionnelles qui les convainquent, mais aussi nos procédés de travail, fondamentalement optimisés à l'occasion de notre re-certification. L'accent est mis sur des objectifs et des directives clairs, ce qui représente une plus-value pour nos mandants.

### Qu'est-ce qui vous rend prêts à affronter le futur?

Les fruits de l'innovation sont mis en œuvre pour la conquête de nouveaux marchés et territoires. L'une de ses conséquences directes est notre nouveau domaine «Énergie», lancé en 2017. Notre entreprise est en constante évolution pour répondre aux exigences d'un marché extrêmement compétitif – la Pini Swiss y est préparée. Nous planifions le futur – le nôtre également – de manière durable et efficace.



# Philippe Lobstein

**Europaallee Zürich – Baufeld B – ein Vorzeigeprojekt nicht nur in Sachen Nachhaltigkeit.**

Elegant skulptural und mit dem Gold Label der Schweizerischen Gesellschaft für Nachhaltige Immobilienwirtschaft (SGNI) vorzertifiziert – so präsentiert sich das Dienstleistungsgebäude am HB Zürich, welches wir zusammen mit **Stücheli Architekten** für die SBB Immobilien realisieren. Es ist ein Projekt voller Herausforderungen und Highlights, wie zum Beispiel der Stahlträger im 1. Obergeschoss, die acht weitere Geschosse abzufangen haben und dabei bis zu 8,5m auskragen. Challenge angenommen!

**Zone B – un projet phare, pas seulement du point de vue de la durabilité.**

En élevant, à proximité de la gare centrale de Zurich, cet immeuble de bureaux et de services, élégant et sculptural, certifié par le label Gold de la Société Suisse pour un Marché Immobilier Durable (SGNI), nous bâtissons le futur, ensemble avec **Stücheli Architekten** et pour CFF Immobilier. Un projet ambitieux et remarquable, par exemple, lorsqu'il a fallu installer au 1<sup>er</sup> étage les poutres d'acier supportant les 8 étages et formant un porte-à-faux de 8,5m. Pari tenu!



In Strassburg aufgewachsen, hat **Philippe Lobstein** später sein Ingenieurstudium in Paris abgeschlossen. Neugier und die Lust sich neue Gebiete zu erschliessen prägen seine ganze berufliche Laufbahn. Erste Spuren verdiente er sich als Projektleiter Planung Gleisbau auf der TGV-Nordstrecke in Frankreich, über Baustellen in West Afrika gelangte er später in die Schweiz wo er in der Bauindustrie verschiedene Positionen im Management innehatte. Pionierarbeit leistete er im Qualitätsmanagement als Q-Leiter der ersten zertifizierten Bauunternehmung in der Nordwestschweiz und im Einkauf, als Leiter der ersten Einkaufseinheit in einer der grössten Schweizer Bauunternehmungen. Als eine seiner spannendsten Aufgaben bezeichnet Lobstein den Vorsitz Innovationsmanagement beim Generalunternehmer Steiner, den er neben der operativen Führung der Region Ostschweiz innehatte. Seine jetzige Leidenschaft gilt der Herausforderung, die Projektierung intelligent in Richtung Industrialisierung zu führen.

**Philippe Lobstein** a grandi à Strasbourg et obtenu son diplôme d'ingénieur à Paris. L'ensemble de sa carrière professionnelle est marqué par sa curiosité et l'envie de découvrir de nouveaux domaines. Il a fait ses premières armes en qualité de chef de projet dans la planification pour la construction des voies du TGV-Nord en France; après avoir dirigé plusieurs chantiers en Afrique de l'Ouest, il a occupé diverses positions de direction dans l'industrie du bâtiment en Suisse. Il a accompli un travail de pionnier dans la gestion de la qualité en tant que responsable de la qualité pour la première entreprise de construction certifiée en Suisse du Nord-Ouest et en développant et dirigeant le premier service d'achats dans une des plus grandes entreprises de construction suisse. L'une des tâches qui a le plus captivé Philippe Lobstein est d'avoir présidé la gestion de l'innovation de l'entreprise Steiner, à côté de la direction opérationnelle de la région Est de la Suisse. À l'heure actuelle, il se passionne pour le défi innovant que représente l'industrialisation dans la phase de conception des projets.

# Brenner World Record

**Auf unserer Baustelle am Brennerbasistunnel wurde in 24h mit einer Vortriebsleistung von 61.04 m TBM ein neuer Rekord aufgestellt.**

Unser Team hat die Rekorde von 52 m am Löttschberg und von 56 m am Gotthard geknackt! Nur ein optimales Zusammenspiel der ehrgeizigen, gut eingespielten Crews aus Mineuren, Geologen, Vermessern, der Bauleitung und -aufsicht, der besten geologischen Bedingungen und wenig technischer Probleme, macht eine solche Leistung erst möglich – und natürlich unserer Formel 1 – Maschine: der 200 Meter langen, offenen Hartgesteins Gripper BM S-932, ø 8 m, der Herrenknecht AG.

Das Engagement der Pini Swiss am Brenner Basistunnel erstreckt sich über 2 Bereiche. Auf der italienischen Seite sind wir mit der Projektierung von 25 km des Haupttunnels betraut, dessen Ausführung vor 6 Monaten begonnen hat. Bei Innsbruck hingegen leiten wir seit 2015 die Örtliche Bauaufsicht und die Baustellenkoordination für das erste Hauptbaulos auf der Nordseite des Brenners.

Die Pini Swiss verfügt über eine langjährige Tradition in der Leitung von Grossbaustellen. Was am Löttschberg begonnen hat, konnte am Ceneri Basistunnel vertieft werden, und wird nun am Brenner durch **Adrian Fontana** weitergeführt. In Innsbruck koordiniert er mit seinem Team, neben der Überwachung und Prüfung der geforderten Leistungen, sämtliche Projektteammitglieder und behördlichen Bauaufsichten und steht in engem Kontakt mit dem Bauherrn. Die Direktion des nördlichen Teils des Brenner Basistunnels leitet **Dr. Prof. Ing. Konrad Bergmeister**. Seine fundierte Erfahrung erlaubt ihm eine aktive Teilnahme am Baustellengeschehen, was allseits sehr geschätzt wird. Das Konsortium der Bauunternehmer Strabag/Salini Impregilo untersteht der Leitung von **Ing. Christian Kaiser**. Glück auf!

**ÖBA**  
PINI GROUP

**Sul nostro cantiere della galleria di base del Brennero è stato registrato un nuovo record: un avanzamento con la TBM di 61.04 m in 24 ore.**

La nostra squadra ha così polverizzato i record precedenti registrati al Löttschberg (52 m) e al Gotthard (56 m)! Una tale prestazione è possibile solo grazie ad un'interazione ottimale tra le ambiziose squadre ben rodiate di minatori, geologi, meccanici, tra la direzione e la supervisione lavori, grazie a condizioni geologiche favorevoli, come pure ai pochi problemi tecnici riscontrati – senza voler naturalmente dimenticare la macchina, rapida come un bolide di Formula 1: una TBM aperta di tipo Gripper e lunga 200 metri, la S-932 ø 8 m della Herrenknecht AG.

L'impegno della Pini Swiss nella galleria di base del Brennero si estende su due settori. Sul lato italiano siamo attivi nella progettazione di 25 km di galleria principale, la cui realizzazione è iniziata sei mesi fa. A Innsbruck, dal 2015 siamo a capo della Direzione Lavori del primo lotto principale sul lato nord del Brennero.

La Pini Swiss ha una tradizione decennale nella direzione lavori di grandi cantieri. Quanto iniziato al Löttschberg ha potuto essere approfondito nella galleria di base del Ceneri e viene ora portato avanti anche al Brennero da **Adrian Fontana**. A Innsbruck coordina con la sua squadra, oltre al controllo e alla verifica delle prestazioni richieste, i membri del team di progetto e delle direzioni lavori e lavora a stretto contatto con il committente. La direzione della parte nord della galleria di base del Brennero compete al **Dr. Prof. Ing. Konrad Bergmeister**. La sua consolidata esperienza gli permette di partecipare attivamente all'andamento del cantiere, fatto apprezzato da tutti gli addetti ai lavori. Il consorzio delle imprese di costruzione Strabag/Salini Impregilo è invece guidato dall'**ing. Christian Kaiser**. Glück auf!

Unser Mann vor Ort ist **Adrian Fontana**, Bauingenieur mit 20jähriger Berufserfahrung in allen Phasen der Planung und Ausführung im Tiefbau. Dank seinen vertieften Kenntnissen im Tunnelbau, erworben auf allen Alpentransversalen, verfügt er heute über eine allseits anerkannte Expertise. Auf dem Bild ist er zusammen mit **Ing. Sebastian Grulich**, Chef-Bauführer TBM Strabag/Salini, zu sehen.

Il nostro uomo al fronte è **Adrian Fontana**, ingegnere civile con un bagaglio di esperienza di 20 anni in tutte le fasi della pianificazione ed esecuzione nel genio civile. Grazie alle sue profonde conoscenze nella costruzione di gallerie di base transalpine, oggi Adrian dispone di indiscusse competenze. La fotografia lo ritrae insieme all'**ing. Sebastian Grulich**, capocantiere TBM Strabag/Salini.



## Lugano: completata la prima fase delle opere stradali di quartiere



Con la stessa professionalità ed attenzione che dedichiamo ai grandi progetti infrastrutturali svizzeri ed europei, siamo orgogliosi di progettare per il nostro Comune la riqualifica delle strade di quartiere. La prima fase è stata realizzata e si è conclusa l'anno scorso; ora siamo in procinto di iniziare la progettazione dei nuovi settori.

Da sempre Pini Swiss è legata al suo territorio e vicina alle esigenze dei committenti locali.

## Aufwertung der Quartierstrassen – Fertigstellung Phase eins

Mit der gleichen Professionalität und Aufmerksamkeit, die wir grossen nationalen und europäischen Infrastrukturprojekten widmen, nehmen wir uns der Neugestaltung des Quartierstrassennetzes unserer Gemeinde an. Die Ausführung der ersten Phase konnten wir letztes Jahr erfolgreich abschliessen. Nun starten wir die Projektierung der zweiten Phase.

Die Pini Swiss ist seit jeher regional stark verankert und nahe an den Bedürfnissen ihrer Kunden.

## Helvetas – Pini Swiss. Die Brückenbauer von Äthiopien

Die Pini Swiss unterstützt **Helvetas Swiss Intercooperation** finanziell beim Bau von Hängebrücken in Äthiopien, wo nepalesische Experten junge Fachleute im Brückenbau ausbilden. Auch bei der Pini Swiss sind die Weitergabe von Know-how und interdisziplinäres Arbeiten Werte, die in der Unternehmenskultur verankert sind und die aktiv gefördert werden. Wir freuen uns, zusammen mit allen Beteiligten, über die bereits fertiggestellten 13 Hängebrücken, die 130'000 Menschen in abgelegenen Gebieten den Zugang zu Schulen, Märkten und Spitälern erleichtern.

## Constructeurs de ponts en Éthiopie

La Pini Swiss offre à **Helvetas Swiss Intercooperation** un soutien financier pour la construction des ponts suspendus en Éthiopie, où des experts du Népal forment de jeunes professionnels dans cette technique. Au sein de la Pini Swiss aussi, la transmission du savoir-faire et le travail interdisciplinaire sont des valeurs ancrées dans la culture d'entreprise et fortement encouragées. Nous nous réjouissons ensemble avec tous les participants, d'avoir déjà achevé 13 ponts suspendus qui facilitent à quelque 130'000 personnes vivant dans ces régions reculées l'accès aux écoles, aux marchés et aux hôpitaux.



## Die Herausforderungen von Bondo

Nach dem Bergsturz am **Piz Cengalo** sind Ende August in mehreren Murschüben knapp 700'000 m<sup>3</sup> Material bis in den Talgrund geflossen. Dies hat zu grossflächiger Übermürung und zur Evakuierung des Dorfes Bondo im Südbündner Bergell geführt. Seit Anfangs September wird das Material unter Einsatz von Grossbaggern und -dumpfern ausgebagert und auf zwei Deponien geschüttet. An Spitzentagen wird bis zu 14'000 m<sup>3</sup> Material umgelagert. Das Team Pini – Straub begleitet diese Arbeiten, dank seiner langjährigen Erfahrung in Grossdeponien, insbesondere in den Bereichen Geotechnik (Stabilität) sowie Rheologie (Wiederverflüssigung).

## La sfida di Bondo

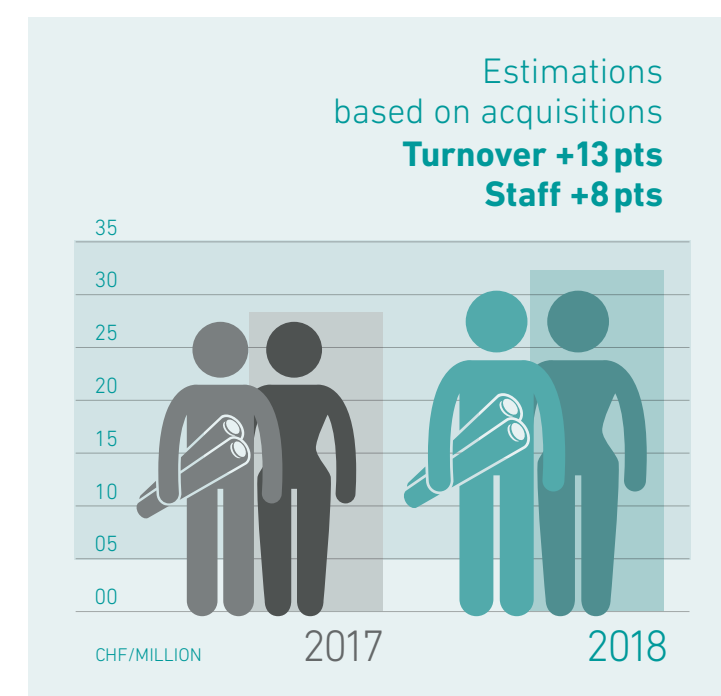
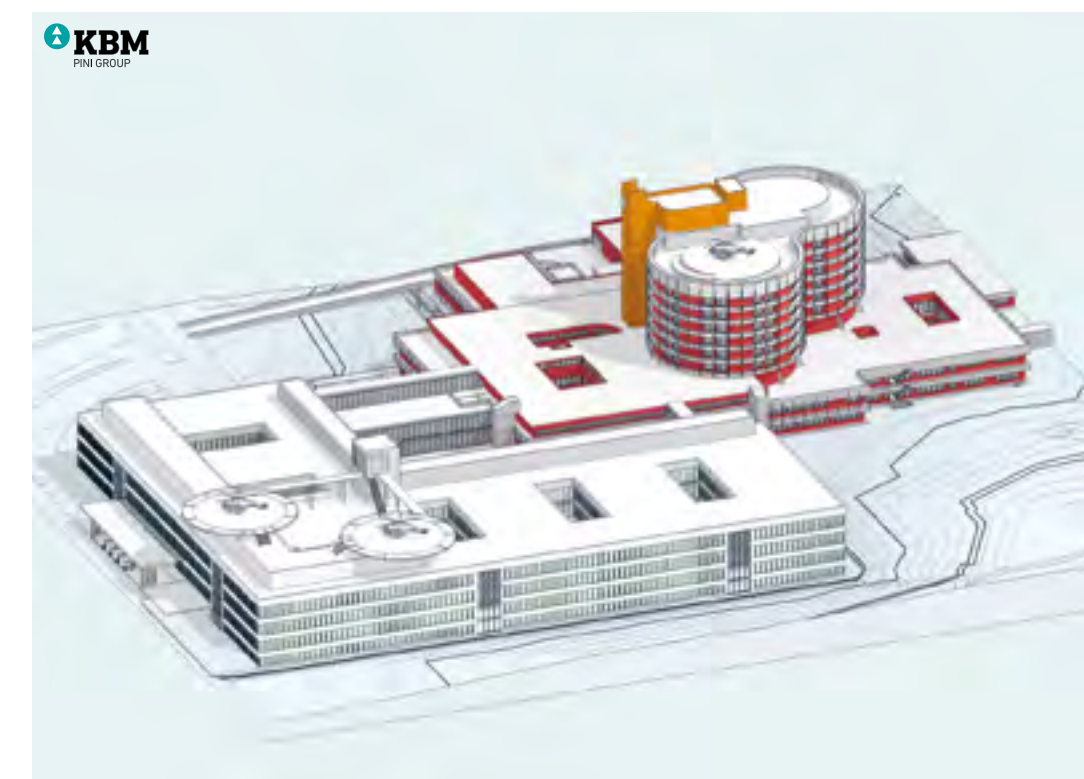
A causa della frana staccatasi dal **Pizzo Cengalo** a fine agosto, circa 700'000 m<sup>3</sup> di materiale roccioso è precipitato a valle. A seguito della caduta del materiale detritico, gli abitanti di Bondo in Val Bregaglia hanno dovuto evacuare la zona. Da inizio settembre, con l'utilizzo di grandi dumper, è in corso lo sgombero del materiale franato che viene depositato in due apposite discariche. Nei giorni di picco vengono trasferiti fino a 14'000 m<sup>3</sup> di materiale. Il team Pini-Straub accompagna questi lavori – grazie alla sua lunga esperienza progettuale sulle grandi discariche – in particolare nei settori della geotecnica (stabilità) e della reologia (dinamica dei fenomeni franosi).

## Nous sommes présents à l'hôpital de Sion

Le concept sismique rationnel a été l'un des atouts qui nous ont permis comme ingénieurs de remporter le concours pour l'extension de l'hôpital de Sion. Il s'agit d'une zone à risque sismique Z3b et le dispositif de sécurité exigé par le projet de construction (classe d'ouvrage COIII) reste l'un des défis les plus intéressants de la conception de projets. Grâce à notre excellente collaboration avec l'équipe de **GMP+Ferrari Architectes**, nous avons pu, dès l'avant-projet, élaborer un concept flexible et économique pour réagir aux exigences du maître d'ouvrage. Nous en sommes encore à la phase de planification, le début des travaux est prévu pour 2019.

## Wir bauen das neue Spital von Sion

Das seismische Konzept war einer unserer Trümpfe, mit denen wir als Ingenieure im Wettbewerb um die Erweiterung des Spitals von Sion überzeugen konnten. Die Erdbebenrisiko-Zone Z3b und die mit der Bauaufgabe ‚Spital‘ verbundenen Sicherheitsanforderungen (Bauwerksklasse COIII) bleiben auch in der Projektierung interessante Herausforderungen. Dank der ausgezeichneten Zusammenarbeit mit dem Team **GMP+Ferrari Architectes** konnten wir bereits in der Phase des Vorprojektes mit einem flexiblen und wirtschaftlichen Konzept auf die statischen Anforderungen reagieren. Der Beginn der Bauarbeiten ist auf 2019 vorgesehen.



## A positive outlook for 2018

Pini Swiss revenue for 2017 is to deliver CHF 28.4 million. We continue to expand our penetration and market planning the new acquisition volume in 2018 with an estimated increase of 13 pts vs 2017, reaching the highest number in the history of the company. The generated cost ended with a reduction of 3 pts continuing the optimization started in 2015 („SMART Project“) and able to transform our company in a better served customer organization. We planned to increase Staff next year by +8 pts vs 2017 and with an additional expansion of our activities by +10 pts and consolidating the Business Plan strategy for the next 5 years.

## Positiver Ausblick für 2018

Pini Swiss weist 2017 einen Umsatz von 28.4 Millionen CHF aus. 2018 bauen wir unsere Marktdurchdringung weiter aus und rechnen mit einem Zuwachs des Akquisitionsvolumens von 13 pkt gegenüber 2017. Damit erwarten wir das beste Resultat in der Geschichte der Firma. Die Betriebskosten konnten um 3 pkt reduziert werden, was die Effizienz und Optimierung der Kostenstruktur, die im Jahr 2015 begonnen hat, fortsetzt („SMART Project“) und uns erlaubt unser Unternehmen zu einem noch effizienteren Dienstleistungserbringer umzuwandeln. Geplant sind für das kommende Jahr eine Erhöhung des Personals um +8 pkt vs 2017 bei einem weiteren Ausbau unserer Aktivitäten um +10 pkt und der Konsolidierung der Strategie des Businessplanes für die nächsten 5 Jahre.

## From Microsoft to Pini Swiss

**Marco Vaghi** will become the new CFO of the Pini Group in 2018 and succeeds **Bernhard Luzio**, who will go into well-deserved retirement. The 48-year-old graduate of HSG in Economics brings with him many years of international experience, where he has worked in companies such as the Migros Genossenschaftsbund, PricewaterhouseCoopers and over the last 10 years in the management of Microsoft Europe. The Pini Group with his arrival completes a precious consolidation in the management and financial competence.

## Da Microsoft a Pini Swiss

**Marco Vaghi** a partire dal 2018 sarà il nuovo CFO della Pini Group e succede a **Bernhard Luzio** che lascerà l'incarico per raggiungere la meritata pensione. Il 48 enne laureato alla HSG in Economia porta con sé una pluriennale esperienza internazionale: ha lavorato in aziende come il Gruppo Migros, PricewaterhouseCoopers e negli ultimi 10 anni nel Management di Microsoft Europe. Il gruppo Pini con il suo arrivo completa un prezioso consolidamento nella direzione e nelle competenze finanziarie.



# Pini Swiss blickt in die Zukunft

Die erste Ausgabe unseres Magazins *think&do* ist der Auftakt des neuen Brands der Pini Swiss. Wir wollen sichtbar machen, was wir als Gruppe tagtäglich leben: der Austausch von Know-how und Kompetenzen unserer Mitarbeitenden aus all unseren Niederlassungen und Regionen. Dadurch zeichnen wir uns aus, in kleinen wie auch in grossen Projekten.

Vor fast 70 Jahren gründete Luigi Pini unser Ingenieurbüro, das noch heute seinen Namen trägt. Während all dieser Jahrzehnte war unser Unternehmen stets an allen wichtigen Entwicklungen beteiligt; erst im Tessin, dann in der Schweiz und heute auch in den grossen europäischen Infrastrukturprojekten.

Bei der Pini Swiss betrachten wir ein erreichtes Ziel nicht als Ende der

Reise, sondern als Etappe eines langen und zukunftsweisenden Weges.

Mit der Übernahme der Straub AG und der KBM Engineers, sowie der Eröffnung der Büros in Zürich, Lomazzo, Innsbruck und Paris, hat die Pini Swiss ihre nationale Stellung gefestigt. Was das Finanz- und Personalmanagement anbelangt, sind wir in den letzten zwei Jahren in eine neue Phase eingetreten. Nun ist der Zeitpunkt gekommen, diese Entwicklungen nach Aussen zu tragen: Der Brand ist die verbindende Kraft, die Identität und Kommunikation unseres Unternehmens zusammenführt – eine Kombination aus Strategie, Design und Technologie die uns effizienter agieren lässt. Am Ende gilt: im Fokus stehen unsere Kunden und die Projekte, die uns anvertraut werden, welche wir mit Leidenschaft zu den unseren machen und zum Erfolg führen wollen.

2018 wird ein weiteres Jahr voller Herausforderungen und Ziele die wir erreichen wollen.

**Stefano Guandalini**  
Mitglied der Geschäftsleitung  
Partner Pini Swiss

# Pini Swiss si presenta al futuro

La rivista *think&do* è l'occasione per rilanciare il brand Pini Swiss. Un brand che intende integrare le parti costituenti dell'azienda in un'unica famiglia per presentare competenze e capacità che ci contraddistinguono sia nei piccoli come nei grandi progetti.

Sono trascorsi quasi 70 anni da quando Luigi Pini fondò lo studio di ingegneria che ancora oggi porta il suo nome. In tutti questi decenni lo studio ha sempre accompagnato le grandi fasi di sviluppo dapprima nel Canton Ticino, poi in Svizzera ed oggi si affaccia alla finestra dei grandi progetti infrastrutturali europei.

Alla Pini Swiss non consideriamo il traguardo raggiunto come il punto d'arrivo del nostro viaggio, ma solo come un arrivo di tappa, uno dei tanti traguardi di una lunga e continua evoluzione.

Pini Swiss ha consolidato la propria presenza sul territorio nazionale con l'acquisizione di Straub AG e KBM Engineers e l'apertura di nuovi uffici a Zurigo, Lomazzo, Innsbruck e Parigi.

Negli ultimi due anni siamo entrati in una nuova fase per quanto concerne la gestione delle finanze e delle risorse umane.

È ora giunto il turno della comunicazione: il brand è la forza unificante che raggruppa tutti gli aspetti dell'identità e della comunicazione di un'azienda. Questa impostazione renderà la comunicazione di Pini Swiss ancor più efficace, combinando strategia, design e tecnologia.

Tutto ciò con il cliente sempre al centro della nostra attenzione: i progetti che ci ha affidato li facciamo nostri con passione perseguendo l'obiettivo comune di successo.

Il 2018 sarà un altro anno ricco di sfide e di traguardi da raggiungere.

**Stefano Guandalini**  
Membro di Direzione  
Partner Pini Swiss

Pini Swiss ist eine führende Bauingenieur-Gruppe mit 70 Jahren Erfahrung – Innovation und Nachhaltigkeit im Dienste unserer Kunden.

Pini Swiss is a leading civil engineering group with 70 years of experience in innovation and sustainability for our clients.

## Management Board

**Chief Executive Officer**  
Firmengründer  
Olimpio Pini

**Stellvertreter CEO**  
Leiter Grossprojekte  
Firmengründer  
Daniele Stocker

**Leiter Untertagbau**  
Schweiz und International  
Partner  
Davide Merlini

**Leiter Infrastruktur**  
Tessin und Westschweiz  
Partner  
Stefano Guandalini

**Niederlassungsleiter Zürich**  
Deutschschweiz  
Philippe Lobstein

**Chief Financial Officer**  
Chief Operating Officer  
Marco Vaghi

## Heads of Section

Sara Galli  
Abteilungsleiterin Hochbau, Lugano  
Francesco Veronesi  
Abteilungsleiter Tragwerk, Lugano  
Donatella Villano  
Abteilungsleiterin Infrastruktur, Lugano  
Filippo Gianelli  
Abteilungsleiter Tunnelbau 1, Lugano  
Simon Züger  
Abteilungsleiter Tunnelbau 2, Lugano  
Giovanni Venini  
Abteilungsleiter Bauherrenberatung und Bauleitung Süd, Lugano  
Matteo Genini  
Abteilungsleiter Baumanagement und Bauleitung Grossprojekte, Lugano  
Reto Bargähr  
Abteilungsleiter Hochbau und Tragwerk, Zürich  
Yael Katzenstein  
Abteilungsleiterin Infrastruktur, Zürich  
Roberto Schürch  
Abteilungsleiter Untertagbau, Zürich  
Marco Poloni  
Abteilungsleiter Elektromechanik und Systemtechnik, Zürich  
Markus Gassmann  
Abteilungsleiter Bauherrenberatung und Bauleitung, Neiderlassungsleiter Chur, Partner  
Markus Schatzmann  
Abteilungsleiter Hydro und Naturgefahren, Chur  
Marco Kaltenbrunner  
Abteilungsleiter Spezialvermessungen, Chur  
Daniel Wenk  
Niederlassungsleiter Straub Vermessungen AG, Baden  
Jacques Fournier  
Abteilungsleiter Tragwerk, Niederlassungsleiter Sion  
Thierry Glassey  
Abteilungsleiter Hydro und Naturgefahren, Sion  
Régis Marclay  
Abteilungsleiter Grossprojekte und Untertagbau, Sion  
Sylvain Dumoulin  
Abteilungsleiter Infrastruktur und Tiefbau, Sion  
Adrian Fontana  
Niederlassungsleiter ÖBA, Innsbruck  
Monica Högerle  
Abteilungsleiterin Administration Pini Group



Weitere Informationen:  
[www.piniswiss.com](http://www.piniswiss.com)



**Pini Swiss Engineers SA**

**Pini Swiss Engineers Srl**

**Pini France Engineers S.A.S.**

**Straub AG, Ingenieure und Geoinformatiker Pini Group**

**Straub Vermessungen AG**

**KBM Engineers SA Pini Group**

**ÖBA Pini & Partner Pini Group**

Via Besso 7  
6900 Lugano  
Switzerland  
+41 91 961 24 00  
info@piniswiss.com

Bederstrasse 66  
8002 Zürich  
Switzerland  
+41 44 377 62 20  
zurich@piniswiss.com

Via Cavour 2  
22074 Lomazzo (CO)  
Italy  
+39 02 3671 44 18  
lomazzo@piniswiss.com

14 avenue de l'Opéra  
75001 Paris  
France  
+33 676 28 28 96  
info@pinifrance.com

Masanserstrasse 17  
7000 Chur  
Switzerland  
+41 81 258 40 50  
info@straub-ing.ch

Via Hans Erni 15  
7130 Ilanz  
Switzerland  
+41 81 920 02 90  
info@straub-ing.ch

Bahnhofstrasse 40  
5400 Baden  
Switzerland  
+41 56 483 02 30  
info@straub-ing.ch

Rue de Lausanne 39  
1950 Sion  
Switzerland  
+41 27 329 08 80  
info@kbm-sa.ch

Handhofweg 82  
6020 Innsbruck  
Austria  
+43 699 1222 17 00  
info@pini-partner.com